

České organizace v rámcových programech EU - letectví

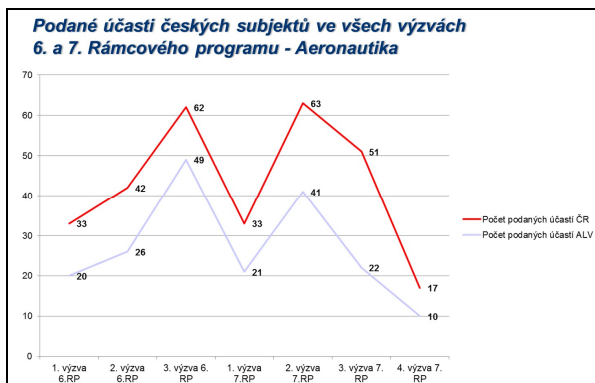
Ing. Karel Paiger / Oborová kontaktní organizace pro letecký výzkum ve VZLÚ - (LE11002)

Článek pojednává o účasti českých organizací v 6. a 7. RP a o významu zapojení do této formy mezinárodní spolupráce.

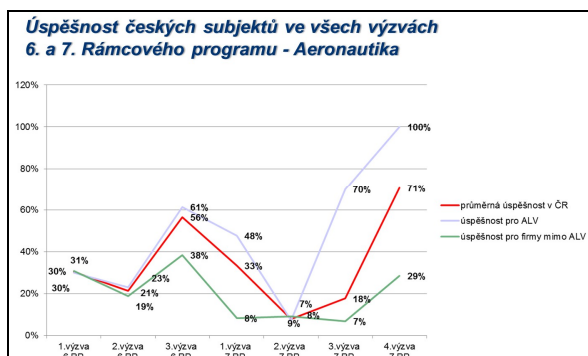
Keywords: Framework Programme, international cooperation, gas turbine engines, small aircraft

Zapojení českých organizací do rámcových programů EU v oblasti leteckého výzkumu

Aktivita českých organizací v rámcových programech EU (RP) v oblasti letectví je relativně vysoká, na každou z připravovaných výzev reaguje řada zájemců. Počet českých účastí na podaných přihláškách v jednotlivých výzvách kolísá mezi cca 20-60 účastmi. Rozdílný počet účastníků v jednotlivých výzvách je dán především rozdílným zaměřením výzev a velikostí připravovaných projektů. O projekty RP projevuje zájem široké spektrum žadatelů, jsou zde zastoupeny velké průmyslové společnosti, malé a střední podniky, výzkumné organizace a univerzity.



Úspěšnost projektových návrhů s českými účastníky velmi kolísá a je většinou pod průměrem zemí EU. Výjimky tvoří výzvy, kdy byly schváleny velké integrované projekty (ESPOSA a CESAR), kdy pak úspěšnost České republiky dosahuje výrazně nadprůměrných hodnot.



Získané finanční zdroje z RP EU

České organizace získávají z jednotlivých výzev RP dotační příspěvek Evropské komise v průměru 1 až 2 mil. EUR.

Význam podávání a koordinování vlastních velkých integrovaných projektů je patrný z následujícího obrázku. V těchto dvou výzvách pak dosáhla suma dotačních prostředků sedminásobku běžného období a v přepočtu na české koruny se jedná již o stamilióny. Takovéto částky jsou samozřejmě již velmi významné z hlediska financování výzkumných a vývojových aktivit českých subjektů působících v letectví.



Nejde však jen o peníze

Projekty RP slouží primárně k řešení náročných výzkumných či technických problémů na mezinárodní úrovni, kdy je sdruženo dostatečné know-how a kapacity k jejich řešení. Efektem pro účastníka projektu nemusí být vždy jen vytvoření nového know-how, ale i získání znalostí pouhou spoluprací s ostatními partnery projektového konsorcia, tj. získání přístupu k existujícím znalostem.

Význam projektů rámcových programů pro české organizace spočívá také v tom, že napomáhají rozvoji mezinárodní spolupráce ve výzkumu a vývoji a často umožňují i navázání cenných zahraničních kontaktů. Řada organizací, které se do RP úspěšně zapojili, může potvrdit výrazné zviditelnění jejich aktivit v Evropském výzkumném prostoru. Prostřednictvím konkrétních projektů mohli zahraničním partnerům ukázat své schopnosti a vybudovat si tak renomé spolehlivého partnera. Pro výzkumné organizace, ale i pro průmysl umožňují RP srovnání odborné a technologické úrovně s předními výzkumnými pracovišti EU, případně i s hlavními hráči evropského leteckého průmyslu.

Mezinárodní projekty určitým způsobem i vychovávají, neboť každý, kdo se jich účastní, musí komunikovat anglicky a přijde do styku se skutečným projektovým řízením. V neposlední řadě účast českých subjektů pomáhá vrátit do ekonomiky ČR finanční prostředky vynaložené českým státem v rámci zaplacených účastnických poplatků.

1. výzva 7 RP	VUT Brno	HIRF SE
	ČVUT Praha	ACFA 2020
	EVEKTOR s.r.o.	HIRF SE
	Honeywell	SAFAR
	Univerzita T. Bati ve Zlíně	SCRATCH
	Letov Letecká výroba	MAAXIMUS
	UNIS	HIRF SE
		SCARLETT
	VZLÚ, a.s.	GREEN-WAKE
		IMac-Pro
SADE		
CELKEM	x	
2. výzva 7 RP	Aircraft Industries	ALICIA
	B&M InterNets	BEMOSA
	SQS Vláknova Aptika	DAPHNE
	VUT Brno	iSPACE
		PPlane
	CELKEM	x
	3. výzva 7 RP	Avia Propeller s.r.o
CESKE VYSOKE UCENI TECHNICKE V PRAZE		X-NOISE EV
EVEKTOR, spol. s.r.o.		SAT-rdmp
		AIM ²
LETOV LETECKA VYROBA, Ltd		DAEDALOS
VYSOKE UCENI TECHNICKE V BRNE		DAEDALOS
VYZKUMNY A ZKUSEBNI LETECKY USTAV A.S.		CERFAC
		INMA
		PRIMAE
CELKEM		x
4. výzva 7 RP	Czech Airlines	AeroPlan
	EVEKTOR, spol. s.r.o.	ESPOSA
	HONEYWELL INTERNATIONAL SRO	ESPOSA
	Jihostroj a.s.	ESPOSA
	PBS Velká Bíteš	LEMCOTEC
		ESPOSA
	UNIS	ACTUATION2015
		ESPOSA
	Vysoke uceni technicke v Brne	ESPOSA
	VYZKUMNY A ZKUSEBNI LETECKY USTAV A.S.	LEMCOTEC
		SARISTU
		ESPOSA